

# WO EIN STARKER WILLE IST, IST BEKANNTLICH AUCH EIN ERFOLGREICHER WEG.

**WIR WOLLEN** als Unternehmen des Schweizerischen Bauernverbandes die Nr. 1 in Sachen Planung und Bau im ländlichen Raum sein.

**WIR WOLLEN** anspruchsvolle Herausforderungen annehmen und sie mit Leidenschaft umsetzen.

**WIR WOLLEN** unsere Tradition fortführen und auf eine sichere und zuverlässige Partnerschaft bauen.

**WIR WOLLEN** mit unseren sieben Standorten nahe am Kunden und seinen Bedürfnissen sein.

## DAMIT SIE AN DIE ERSTE ADRESSE KOMMEN:

**LBA BRUGG** Laurstrasse 10, 5201 Brugg  
Telefon 056 462 51 22, Fax 056 441 88 21  
brugg@lba.ch

**LBA WALLIS** Belalpstrasse 6, 3904 Naters  
Telefon 027 924 16 10, Fax 027 924 16 11  
wallis@lba.ch

**LBA HEILIGENSWENDI** beim Schulhaus 196  
3625 Heiligenschwendi, Telefon 033 243 27 02  
Fax 033 243 27 58, heiligenschwendi@lba.ch

**LBA TRIMMIS** Malinweg 1, Postfach 115  
7203 Trimmis, Telefon 081 353 48 28  
Fax 081 353 80 74, trimmis@lba.ch

**LBA ZENTRSCHWEIZ** Seerosenweg 3  
6403 Küssnacht am Rigi, Telefon 041 854 31 11  
Fax 041 854 31 10, zentralschweiz@lba.ch

**LBA OSTSCHWEIZ** Amriswilerstrasse 50  
8570 Weinfelden, Telefon 071 622 38 38  
Fax 071 622 62 47, ostschweiz@lba.ch

**LBA MEIKIRCH** Brünnmatt 2, 3045 Meikirch BE  
Telefon 031 828 20 30, Fax 031 828 20 31  
meikirch@lba.ch

LBA REFERENZOBJEKT 017

## VIANCO ARENA 2003 UND 2009



Landwirtschaftliches  
Bau- und Architekturbüro  
info@lba.ch  
www.lba.ch

Gut geplant. Gut gebaut.



Landwirtschaftliches  
Bau- und Architekturbüro

Gut geplant. Gut gebaut.

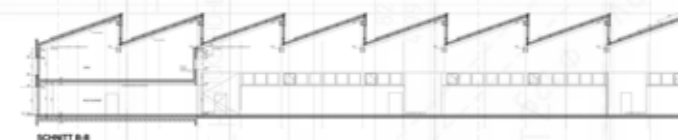




**AUSGANGSLAGE** Eine grosses Präsentations- und Vermarktungszentrum an zentraler Lage mit gutem Verkehrsanschluss, sollte der schweizerischen Viehwirtschaft neue Marktöglichkeiten eröffnen. Die Auktionshalle sollte einen idealen Rahmen zur Durchführung landwirtschaftlicher Veranstaltungen und für verschiedene nicht landwirtschaftlich orientierte Anlässe bieten. Das Erscheinungsbild sollte repräsentativ, einladend und freundlich sein, der Charakter einer Markthalle mit angrenzendem Stallbereich klar ersichtlich. Die Gestaltung der Anlage war auf grossen Tierkomfort mit rationeller Bewirtschaftung und die Dimensionierung klar zukunftsorientiert ausulegen.

**AUFGABE** Die Vianco Arena erfüllt die Anforderungen für eine breite Palette an Nutzungen. Das Hauptgebäude bietet unter seinem Sheddach Platz für die Auktionshalle, das leistungsfähige Cateringrestaurant mit professioneller Gastroküche, den grosszügigen Konferenzsaal, Büros und Aufenthaltsräume für Angestellte, Zimmer und Übernachtungsanlage für Lastwagenfahrer, Abstell- und Technikräume sowie Nassräume in ausreichender Anzahl. Das Dachwasser wird in einer Zisterne gesammelt und dient der Lastwagenwaschanlage und den anfallenden Reinigungsarbeiten. Der Anbindestall für Milchkühe und ein Freilaufstall für Grossvieh und Mütterkühe sind quer zum Hauptbau angelegt. Im Anschluss an die Stallungen wurde eine flexibel nutzbare Remise mit grossen Stapel- und Raumvolumen gewünscht. Die Parkplatzanlage soll über 200 Fahrzeuge aufnehmen.

**BESONDERHEITEN** Aus der speziellen Lage der Parzelle ergaben sich einige Erschwernisse in baulicher und bewilligungstechnischer Hinsicht. Unmittelbar an die Bahnlinie angrenzend, mit einer Hochspannungsleitung überlagert und von einer Erdgasleitung tangiert waren zusätzliche Abklärungen und Bewilligungen nötig. Ende 2007 wurde der Hauptbau nach nur 4 jähriger Betriebszeit durch einen Grossbrand zerstört. Die Stallungen konnten geschützt werden. Bereits im Januar wurde der Bauherrschaft ein neues optimiertes Bauprojekt mit Kostenvoranschlag vorgelegt. Im Juni 2008 wurden die Rückbauarbeiten aufgenommen und der Wiederaufbau startete kurz darauf. Das Konzept der neuen Markthalle sieht neben der Isolierung der gesamten Gebäudehülle auch die Behandlung des Holzwerkes mit Nanotechnologie vor. Die Fertigstellung der neuen Arena erfolgt im Mai 2009.



## KENNZAHLEN

<b>BAUHERRSCHAFT</b>	Vianco AG Laurstrasse 10, 5200 Brugg
<b>PLANUNG/AUSFÜHRUNG</b>	1997 - 2003 und 2007 - 2009
<b>LEISTUNGEN DES LBA</b>	Projektierung, Projekt- und Baumanagement
<b>BAUDATEN</b>	
Areal	Parkplätze für PW (fest) 140 Plätze Parkplätze auf angr. Parzelle 200 Plätze Grundfläche rund 2'000 m <sup>2</sup>
Auktionshalle mit Restaurant	Sitzplätze Restaurant 150 Plätze Konferenzraum im OG 200 Plätze
Freilaufstall	Grundfläche rund 1'500 m <sup>2</sup> Rinder-Laufstall 100 Plätze
Anbindestall	Mutterkuh-Mehrraumlaufstall 20 Plätze Grundfläche rund 800 m <sup>2</sup> Anbindestall 50 Plätze
Remise mit Waschanlage	Grundfläche rund 500 m <sup>2</sup> moderne Waschanlage mit Wasser-Recycling
<b>KONSTRUKTION</b>	
Kopfbau	massiv, Beton und Mauerwerk
Arena, Stallungen	Holzbau
<b>REFERENZPERSON</b>	Herr Willi Schürch, Vianco AG Telefon 062 889 79 79

**OBEN LINKS** Der Freilaufstall bietet Platz für 100 Rinder und 20 Mutterkühe. Die Grundfläche beträgt 1500 m<sup>2</sup> und bietet mit optimaler Belichtung und Lüftung den Tieren ein sehr freundliches Stallklima mit hohem Komfort. Alle Abschränkungen sind gesteckt, um sie durch mobile Anbindevorrichtungen ersetzen zu können.

**MITTE LINKS** Laufhof und Fressplatz der Mutterkühe. Sämtliche Hallen sind stützenfrei um eine maximale Flexibilität zu erhalten. Dies wirkt sich in der Dimensionierung und auf das Erscheinungsbild der Holzkonstruktion aus. Das grosse markante Flachdach überdacht die Verbindung zwischen der Arena und den beiden Stallungen. Damit auch für Lastwagen die Durchfahrt gewährleistet ist wurde das imposante Dach auf 4.20 m Höhe angesetzt.

**MITTE RECHTS** Die Markthalle bietet Platz für Tierauktionen und eine breite Palette anderer Anlässe. Die im Sheddach angebrachten Fenster erzeugen eine angenehm helle Atmosphäre. Der Hauptbau ist beheizbar und mit allen erforderlichen technischen Anlagen ausgerüstet. Die Beschallungsanlage wurde in die Akustikdecke integriert. Im Obergeschoss des Kopfbaus wurde ein Konferenzsaal erstellt, der Raum für weitere Anlässe und Versammlungen bietet.

**OBEN RECHTS** Nach dem Brand wird die Auktionshalle in optimierter Frische wieder aufgebaut. Die Holzfassade ist neu mit Nanotechnologie behandelt. Die Stirnfassade des Kopfbaus wird im unteren Bereich aus Brandschutz-Gründen mit Eternitplatten verkleidet.

**MINERGIE®**  
FACHPARTNER